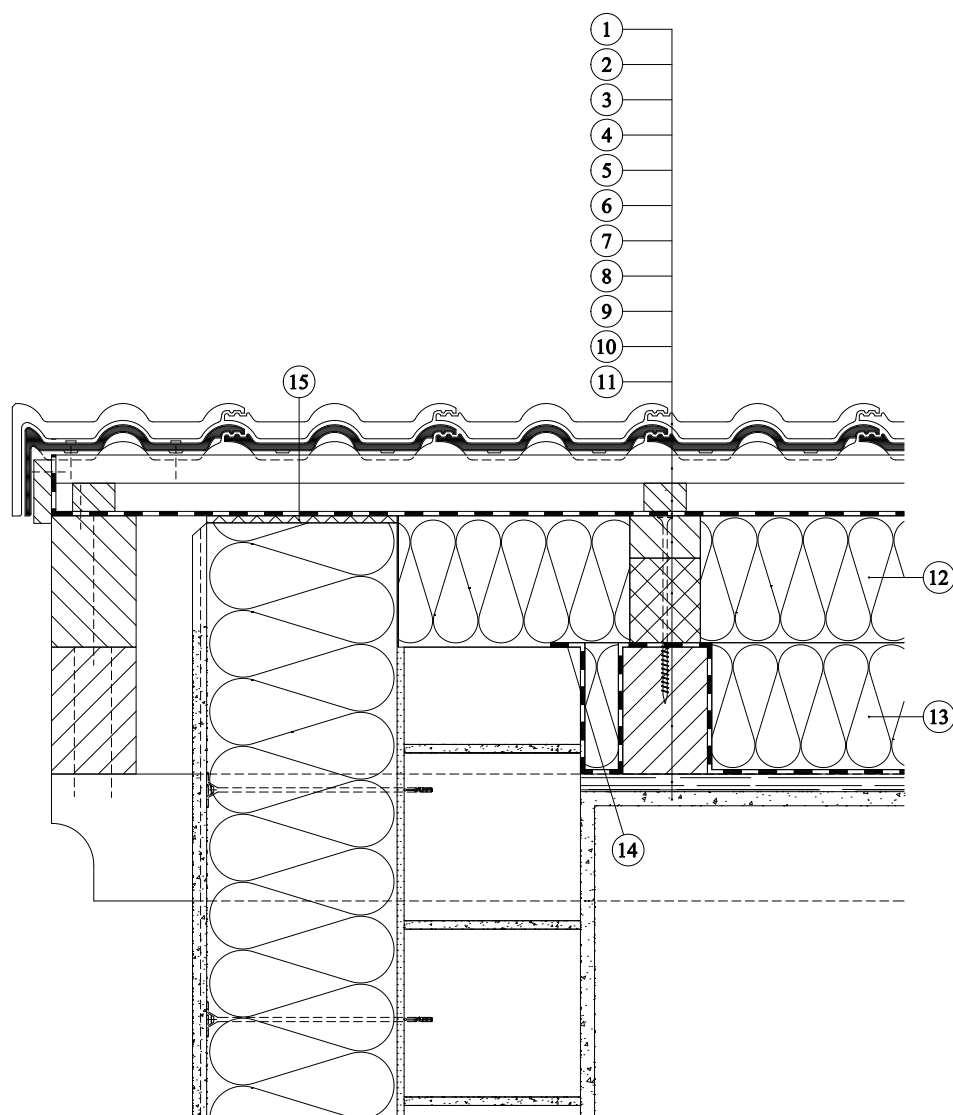


# URSA - krokvový námětek s XPS - zhora - u štítové stěny



1. Střešní krytina
2. Střešní latě
3. Kontralatě
4. Pojistná hydroizolace
5. Vrutý - vzdálenosti určeny statickým výpočtem
6. Dřevěný profil krokrového námětku - hranol o výšce 60 mm a šířce odpovídající šířce hranolu z XPS
7. Tepelná izolace krokrového námětku - URSA XPS N-III-L; URSA XPS N-V-L, hranol o šířce odpovídající šířce krokvi nejméně však 100 mm (hranol musí být z desky řezán kolmo k rovině desky)
8. Parozábrana nebo parobrzda
9. Krokev
10. Dřevěné bednění
11. Vnitřní omítka
12. Tepelná izolace URSA SF 32, SF 45, SF 40, DF 37, DF 39, PURE 39 RN SILVER, PURE 35 RN FIT
13. Tepelná izolace URSA SF 32, SF 45, SF 40, DF 37, DF 39, PURE 39 RN SILVER, PURE 35 RN FIT
14. Přilepení parozábrany
15. Větrotěsné spojení